

P+W



SID000000003393781

Numer P/25/087882	Miejscowość Wejherowo	Data 04-11-2025
-------------------	-----------------------	-----------------

WARUNKI PRZYŁĄCZENIA
DO SIECI ELEKTROENERGETYCZNEJ ENERGA-OPERATOR SA
Oddział w Gdańsku

1. Przyłączany obiekt:
Nazwa: budynek szkoły podstawowej z oddziałami przedszkolnymi
Adres (Nr działki): Reda, ul. -
gm. Reda , działka numer Reda-1390/6
2. Grupa przyłączeniowa: grupa IV
3. Moc przyłączeniowa: 80 kW
4. Miejsce przyłączenia:
GPZ - GPZ REDA [03700]
Linia 15 kV GPZ Reda - Wejherowo odłącznik nr 91256 [03700-9-098200]
Stacja SN/nn Reda Polna [9756]
Obwód nn kier. Z-701 (YAKXS 4x240) [9756-700]
Obiekt Obwód [nN] kier. Z-701 (YAKXS 4x240) [9756-700]
5. Miejsce dostarczania energii elektrycznej:
0;
zaciski prądowe na wyjściu przewodów od zabezpieczeń głównych w złączu, w kierunku instalacji przyłączanej;
6. Rodzaj przyłącza: kablowe
7. Zakres prac niezbędnych do realizacji przyłączenia oraz wymagania w zakresie wyposażenia niezbędnego do współpracy z siecią:
 - 7.1. Zakres inwestycji realizowanych przez ENERGA-OPERATOR SA
 - 7.1.1. Urządzenia WN i SN:
Nie dotyczy
 - 7.1.2. Stacja transformatorowa:
T-9756 Reda Polna
 - 7.1.3. Urządzenia nn:
Wykonanie wcinki w istniejący kabel YAKY 4x240 oraz zainstalowanie kablowej rozdzielnicy szafowej wraz z układem PP umiejscowionej przy granicy działki wg projektu
 - 7.1.4. Wyposażenie urządzeń, instalacji lub sieci, niezbędne do współpracy z siecią, do której instalacje lub sieci są przyłączane:
Nie dotyczy
 - 7.1.5. Zabezpieczenie sieci przed zakłóceniami elektrycznymi powodowanymi przez urządzenia, instalacje lub sieci wnioskodawcy:
Nie dotyczy
 - 7.1.6. Dostosowanie przyłączanych urządzeń, instalacji lub sieci do systemów sterowania dyspozytorskiego:
Nie dotyczy
 - 7.1.7. Demontaże:
Nie dotyczy
 - 7.2. Zakres inwestycji realizowanych przez Podmiot Przyłączany:
Odbiorca wykona instalację przyłączaną w obiekcie przyłączanym do poboru mocy, od miejsca rozgraniczenia własności stron. Wykonanie tych czynności powinno zostać potwierdzone w "Oświadczeniu o gotowości instalacji przyłączanej".;
8. Wymagany stopień skompensowania mocy biernej:
tgφ QI: 0.4
tgφ QIV: 0
9. Wymagania dotyczące układu pomiarowo-rozliczeniowego i systemu pomiarowo-rozliczeniowego:

- 9.1. Miejsce zainstalowania:
na granicy działki
- 9.2. Rodzaj i prąd znamionowy oraz miejsce usytuowania zabezpieczenia przedlicznikowego / głównego:
rozłącznik bezpiecznikowy z wkładkami topikowymi o prądzie znamionowym 160 A, zainstalowane w kablowej rozdzielnicy szafowej zintegrowanej
- 9.3. Sposób pomiaru: półpośredni
- 9.4. Rodzaj mierzonej energii: Energia elektryczna czynna pobrana, Energia elektryczna bierna w 2 kwadrantach, Moc maksymalna pobrana, Straty nieobecne/ pomijalnie małe
- 9.5. Przystosowanie układu pomiarowo-rozliczeniowego do systemów zdalnego odczytu danych pomiarowych
-
- 9.6. Wymagania dodatkowe:
- Dla pomiaru pośredniego lub półpośredniego, zastosować odpowiednie przekładniki i listwę kontrolno-pomiarową a w obwodach wtórnych pomiaru wykonać zabezpieczenie obwodów napięciowych liczników oraz optyczną sygnalizację zaniku napięcia.
 - Dla poszczególnych etapów budowy przewidzieć pomiar dostosowany do poboru mocy.
 - Urządzenia pomiarowe winny być osłonięte i przystosowane do opłombowania.
 - Wymagania techniczne dla układów transmisji danych pomiarowych określone są w Instrukcji Ruchu i Eksploatacji Sieci Dystrybucyjnej ENERGA-OPERATOR SA
 - inne:
Rodzaj układu pomiarowego: 3-fazowy.;
10. Dane dotyczące sieci oraz parametry w zakresie elektroenergetycznej automatyki zabezpieczeniowej i systemowej
- 10.1. Dotyczy sieci o napięciu do 1 kV:
- Układ sieci TN-C
 - Napięcie znamionowe sieci 0,4 kV
 - Maksymalny prąd zwarcia w sieci 26 kA
Rzeczywistą wartość prądu zwarcia oblicza projektant.
 - System ochrony od porażeń Samoczynne wyłączenie zasilania
- 10.2. Dotyczy sieci o napięciu powyżej 1 kV:
- Sposób pracy punktu neutralnego sieci -
 - Napięcie znamionowe sieci - kV
 - Prąd zwarcia doziemnego - A
 - Czas wyłączenia zwarcia doziemnego - s
 - Moc zwarcia na szynach 15 kV - MVA
 - Czas wyłączenia zwarcia wielofazowego - s
w stacji 110/15 kV GPZ GPZ REDA
Rzeczywistą wartość prądu zwarcia wielofazowego oblicza projektant na podstawie mocy zwarciaowej.
 - System ochrony od porażeń : uzziemienie ochronne
- 10.3. Inne:
-
11. Dane znamionowe urządzeń, instalacji i sieci oraz dopuszczalne graniczne parametry ich pracy
- | Rodzaj urządzenia/instalacji/sieci | Napięcie znam. [kV] | Moc znam. [kW] | Prąd rozruchu [A] |
|------------------------------------|---------------------|----------------|-------------------|
| | | | |
12. Inne ustalenia:
- 12.1. Dotyczy projektu budowlanego:

Opracować projekty budowlane – wykonawcze linii kablowych (zgodnie z obowiązującymi w ENERGA-OPERATOR SA standardami technicznymi i Wytocznymi do Projektowania) i uzgodnić je z ENERGA - OPERATOR SA Oddział w Gdańsku Rejon Dystrybucji w Wejherowie- Dział Dokumentacji Energetycznej;

12.2. Dotyczy współpracy ruchowej:

Nie jest wymagana.;

12.3. Dotyczy umowy o przyłączenie:

Niniejsze warunki przyłączenia anulują wcześniejsze warunki nr P/24/070118 wydane dla tego samego obiektu.;

12.4. Inne wymagania:

Projekt układu pomiarowego uzgodnić w ENERGA-OPERATOR SA Oddział w Gdańsku - Wydział Dokumentacji Energetycznej.;

13. Użytkowane urządzenia elektryczne powinny spełniać wymagania określone w obowiązujących przepisach dotyczących kompatybilności elektromagnetycznej.

14. Przy realizacji niniejszych warunków przyłączenia należy uwzględnić wymagania określone w Instrukcji Ruchu i Eksploatacji Sieci Dystrybucyjnej obowiązującej na terenie działania ENERGA-OPERATOR SA.

15. Standardy jakościowe energii elektrycznej określa Rozporządzenie Ministra Gospodarki z dnia 4 maja 2007 roku (Dz.U. Nr 93 poz. 623 z 2007 r.).

ENERGA-OPERATOR SA nie zapewnia bezprzerwowej dostawy energii do sieci elektroenergetycznej dla ww. obiektu. Należy liczyć się z możliwością przerw w dostawie energii elektrycznej. Bezprzerwową dostawę energii elektrycznej można zapewnić jedynie poprzez zainstalowanie własnego źródła energii (np. agregatu prądotwórczego, urządzenia UPS, itp.) po uprzednim uzgodnieniu warunków jego instalacji z ENERGA-OPERATOR SA Oddział w Gdańsku

16. Zawarcie umowy o przyłączenie stanowi podstawę do rozpoczęcia realizacji prac projektowych i budowlano-montażowych, na zasadach określonych w tej umowie. Projekt umowy o przyłączenie stanowi załącznik do niniejszych warunków.

17. Warunki przyłączenia są ważne 2 lata od dnia ich doręczenia.

Po zawarciu umowy o przyłączenie warunki przyłączenia ważne są w okresie obowiązywania umowy o przyłączenie.

18. Działając na podstawie art. 7 ust. 14 ustawy z dnia 10 kwietnia 1997 roku – Prawo energetyczne (Dz. U. nr 54 poz. 348 z późn. zm.) w związku z art. 34 ust. 3 pkt 3 ustawy z dnia 7 lipca 1994 roku (Dz. U. nr 89 poz. 414 z późn. zm.) ENERGA-OPERATOR SA oświadcza, że zapewni dostawę energii dla obiektu przyłączanego:

- po przyłączeniu obiektu do sieci elektroenergetycznej na podstawie niniejszych warunków przyłączenia oraz w oparciu o umowę o przyłączenie, jaka zostanie zawarta pomiędzy Podmiotem Przyłączanym a ENERGA – OPERATOR SA,

- po zawarciu umowy o świadczenie usług dystrybucji lub umowy kompleksowej.

Niniejsze oświadczenie jest oświadczeniem w rozumieniu art. 34 ust. 3, pkt. 3 ustawy - Prawo Budowlane.

ds. Przyłączeń

Stanisław Kohsin

Kohsin Stanisław

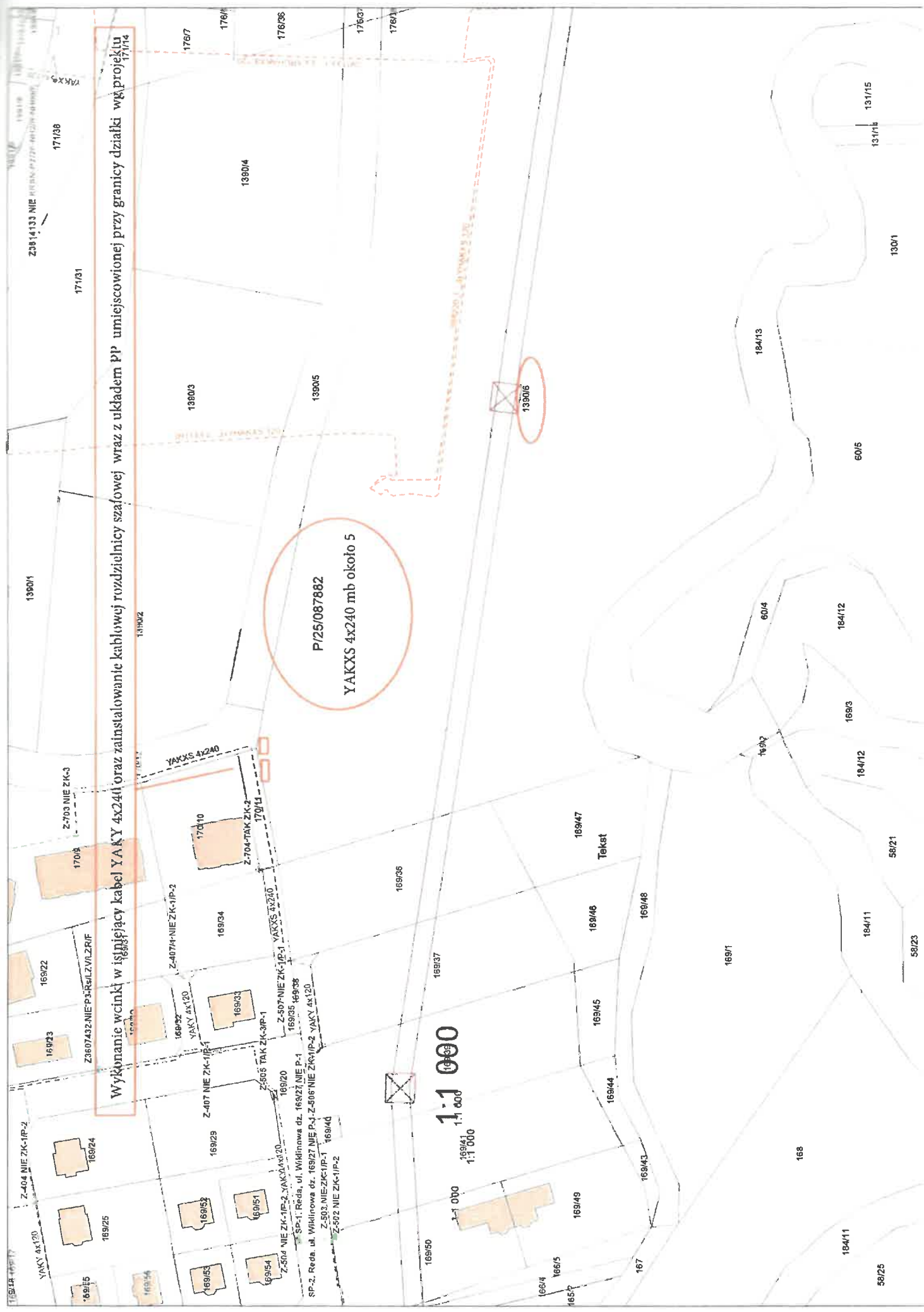
OPRACOWAŁ

tel. 58 527 93 45

ZATWIERDZIŁ

Otrzymują:

1. Wnioskodawca
2. ENERGA-OPERATOR SA Oddział w Gdańsku Rejon Dystrybucji w Wejherowie
ul. Przemysłowa 18, 84-200 Wejherowo



Wykonanie wciniki w istniejący kabel YAKY 4x240 oraz zainstalowanie kablowej rozdzielni szafowej wraz z układem PP umiejscowionej przy granicy działki wg projektu 17/1/14

P/25/087882
YAKXS 4x240 mb około 5

1:1 000
1:1 000
1:1 000